



Appartement T2

158 000 €

45 m²

2 pièces

PUILBOREAU



A saisir

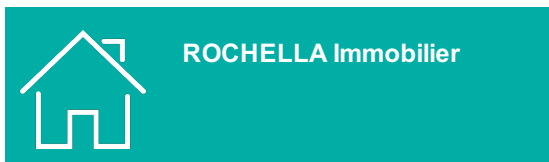
Référence VA1956, Mandat N°134 Appartement 2 pièces en 1er et dernier étage au sein d'une petite copropriété récente, en très bon état, lumineux avec vue campagne, composé d'une entrée, séjour avec cuisine ouverte aménagée, une belle chambre, une salle de bain et un WC séparé. Une place de parking privative complète ce bien idéal pour un 1er achat ou pour investissement locatif !

Mandat N° 134. Honoraires à la charge du vendeur. Dans une copropriété de 20 lots. Aucune procédure n'est en cours. Nos honoraires : http://rochella.fr/fichier-336-SBqLd-bareme_honoraires_geraldine_buresi_10_07_2020.pdf Ce bien vous est proposé par un agent commercial.

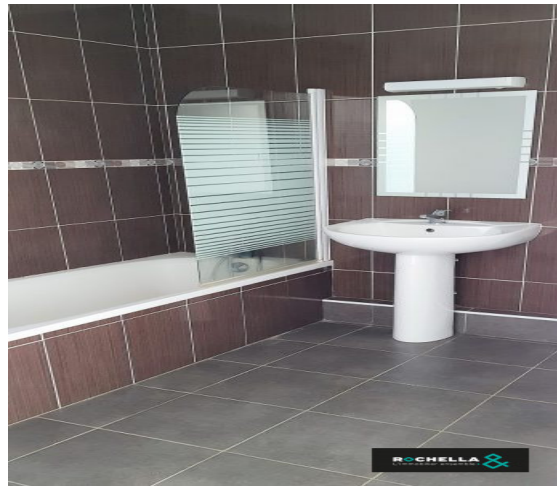
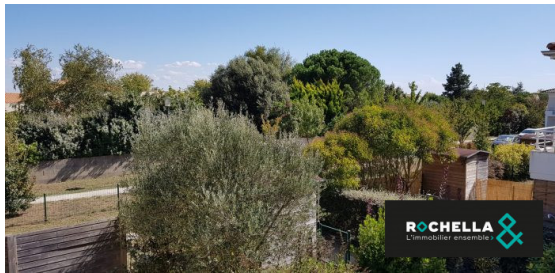
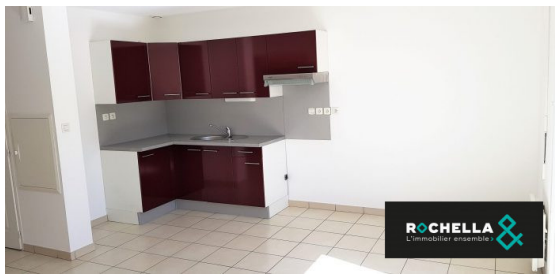
Type d'appartement	T2
Surface	44.90 m ²
Balcon	5 m ²
Pièces	2
Chambres	1
Salle de bains	1
WC	1 Indépendant
Étage	1
Epoque, année	2009 Récent
État général	En bon état
Chauffage	Electrique Individuel
Cuisine	Aménagée, Américaine
Ameublement	Non meublé
Vue	Campagne
Ouvertures	PVC, Double vitrage
Exposition	Nord-Sud
Stationnement ext.	1 place privée
Ascenseur	Non
Cave	Non
Taxe foncière	480 €/an
Charges	66 € /mois
Emissions GES	B
Consommations énergétiques	D

Les points forts :

- Calme, luminosité



Géraldine BURESI
g.buresi@rochella.fr
Agente commerciale
N° RSAC 879040640
RCP CPI 1702 2019 000 042
867
07 69 63 70 36



S.A.S. au capital de 2 000 € • SIRET 853 644 110 00019 • Carte pro CFI 1702 2019 000 042 867 délivrée par CCI La Rochelle • N° RCP AR696485
auprès de GENERALI IARD 2, rue Pablo Neruda 33140 Villenave d'Ornon
Document non contractuel