



maison

01 a 32
ca

5 pièces

Charron



Référence VM500, Mandat N°137 CHARRON, EXCLUSIVITE Rochella, COUP DE COEUR pour cette maison de plain pied, contemporaine de 132 m² environ de surface habitable sur parcelle de 644 m².

Découvrez ce bien récent (2012), lumineux et fonctionnel offrant une entrée sur pièce de vie de 46 m² environ avec cuisine ouverte, aménagée et équipée, un salon cosy séparé par une baie atelier (pouvant être totalement ouvert sur l'espace de jour), un WC. Un espace enfants comprenant dégagement, dressing, 2 chambres, une salle de bain.

Un espace parental se déployant comme suit: dégagement, une chambre, un bureau séparé, un dressing et une vaste salle d'eau avec WC. Un cellier avec galetas, une terrasse, un jardin, un vaste cabanon de jardin complètent ce bien.

POINTS FORTS: pompe à chaleur, maison récente très FONCTIONNELLE, lotissement calme et proche des commodités, CHARME.

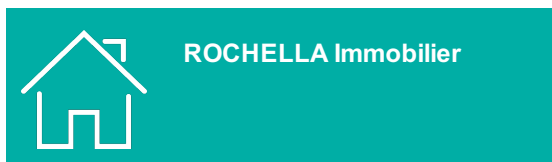
A bientôt pour une visite

Mandat N° 137. Honoraires à la charge du vendeur. Nos honoraires : http://rochella.fr/fichier-318-38y1O-bareme_honoraires_celine_ruau_rochella_immobilier.pdf Ce bien vous est proposé par un agent commercial.

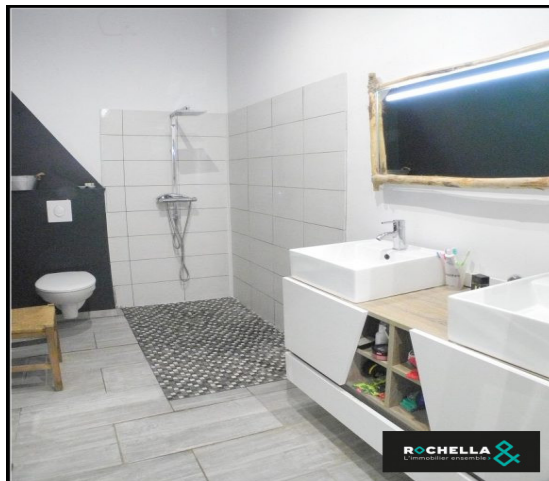
Les points forts :

- plain pied/ moderne/ bel espace

Surface	132.00 m ²
Séjour	46 m ²
Superficie du terrain	06 a 44 ca
Pièces	5
Chambres	3
Salle de bains	1
Salle d'eau	1
WC	2 Indépendant
Epoque, année	2012 Récent
État général	En bon état
Vue	Jardin, terrasse
Exposition	Est
Chauffage	Pompe à chaleur Individuel
Ouvertures	PVC/Aluminium
Assainissement	Tout à l'égout
Cuisine	Aménagée et équipée
Ameublement	Non meublé
Stationnement ext.	2
Taxe foncière	800 €/an
Emissions GES	A
Consommations énergétiques	C



Céline RUAU
c.ruau@rochella.fr
Agent commercial
N° RSAC 484636519
RCP 101PGMAN-AW10194
06 74 09 71 59



S.A.S. au capital de 2 000 € • SIRET 853 644 110 00019 • Carte pro CPI 1702 2019 000 042 867 délivrée par CCI La Rochelle • N° RCP AR696485
auprès de GENERALI IARD 2, rue Pablo Neruda 33140 Villenave d'Ornon
Document non contractuel