



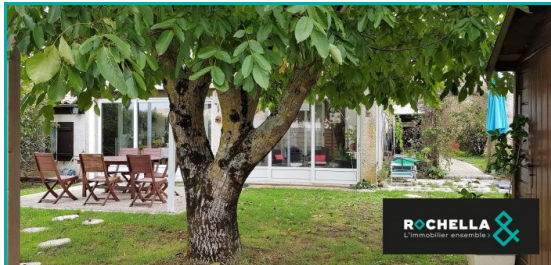
Maison familiale 4 chambres

395 000 €

01 a 26 ca

6 pièces

Puilboreau



Baisse de prix

Référence VM506, Mandat N°146 VISITE VIRTUELLE DISPONIBLE SUR DEMANDE !

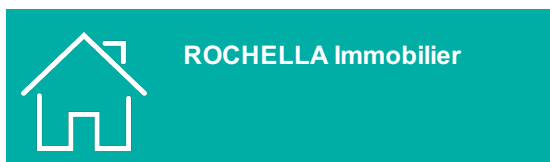
En exclusivité chez Rochella, proche des commerces, des écoles et de La Rochelle, chaleureuse maison familiale sur parcelle de 420m², composée au RDC d'une entrée, un WC, un accès garage, un séjour/salle à manger avec cheminée ouvert sur cuisine moderne aménagée et équipée, et le tout ouvert sur le jardin et la véranda chauffée/isolée. A l'étage, 4 chambres et une salle d'eau. Un garage de 27m² avec 2 galetas complète ce bien. Le jardin arboré, clos et sans vis à vis est très agréable avec son coin terrasse ombragé. A voir vite !

Mandat N° 146. Honoraires à la charge du vendeur. Nos honoraires : http://rochella.fr/fichier-336-SBqLd-bareme_honoraires_geraldine_buresi_10_07_2020.pdf Ce bien vous est proposé par un agent commercial.

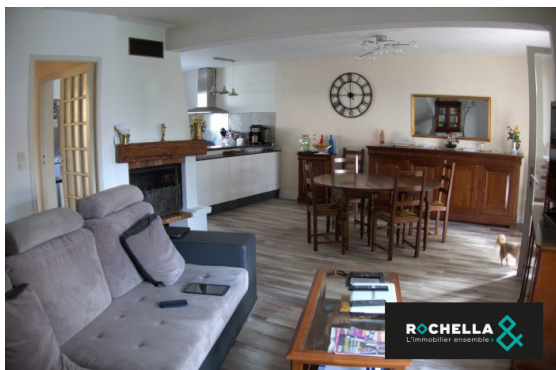
Les points forts :

- 4 chambres
- Jardin arboré clos et sans vis à vis
- Au calme
- Proximité centre-ville

| | |
|----------------------------|------------------------------------|
| Surface | 126.00 m ² |
| Séjour | 44 m ² |
| Superficie du terrain | 04 a 20 ca |
| Pièces | 6 |
| Chambres | 4 |
| Niveaux | 1 |
| Salle d'eau | 1 |
| WC | 1 Indépendant |
| Epoque, année | 1985 |
| État général | En bon état |
| Vue | Jardin, terrasse |
| Exposition | Est-Ouest |
| Chauffage | Gaz |
| | De ville |
| Ouvertures | PVC, Double vitrage |
| Assainissement | Tout à l'égout |
| Cuisine | Aménagée et équipée, Américaine |
| Ameublement | Non meublé |
| Stationnement int. | 1 |
| Stationnement ext. | 3 |
| Taxe foncière | 1 117 €/an |
| Emissions GES | C |
| Consommations énergétiques | C |



Géraldine BURESI
g.buresi@rochella.fr
Agent commercial
N° RSAC 879040640
RCP CPI 1702 2019 000 042
867
07 69 63 70 36



S.A.S. au capital de 2 000 € • SIRET 853 644 110 00019 • Carte pro CFI 1702 2019 000 042 867 délivrée par CCI La Rochelle • N° RCP AR696485
auprès de GENERALI IARD 2, rue Pablo Neruda 33140 Villenave d'Ornon
Document non contractuel